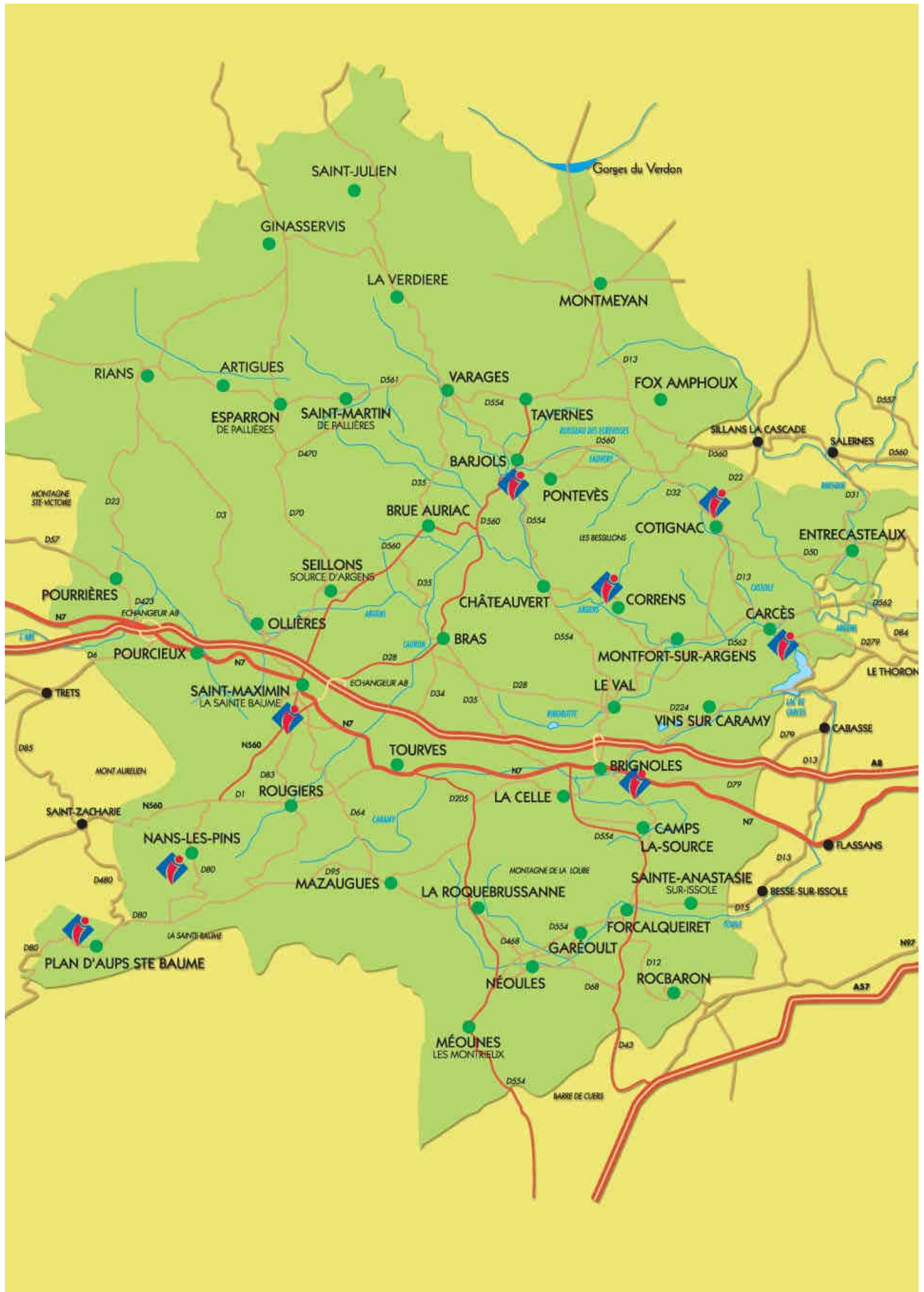


# Hôtels



*Ici s'arrête le temps et commencent vos vacances ...*

[www.provenceverte.fr](http://www.provenceverte.fr)





**LE PONT D'OR** \* \*

DISPO

Rue Eugène Payan  
**Barjols**

Tarif : de 67 € à 69 € pour 2 pers (5 chambres)

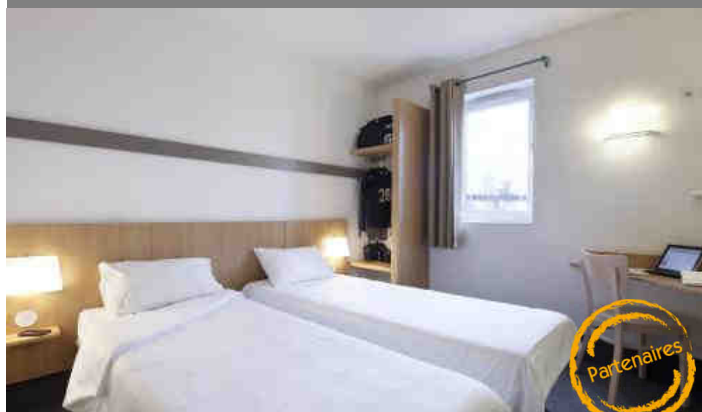


Ouvert toute l'année - Du 01/01 au 11/01/16, du 28/06  
 au 04/07/16 et du 06/12 au 31/12/16

Tél. 04 94 77 05 23

Site : [www.hotel-barjols.com](http://www.hotel-barjols.com)

Mail : [hotel.pontdor@wanadoo.fr](mailto:hotel.pontdor@wanadoo.fr)

**B&B HÔTEL** \* \*

Partenaires

Rue François Dufort  
**Brignoles**

Tarif : de 45 € à 59 € pour 2 pers (70 chambres)



Ouvert toute l'année

Tél. 08 92 70 75 33

Site : [www.hotelbb.com](http://www.hotelbb.com)

Mail : [bb\\_4707@hotelbb.com](mailto:bb_4707@hotelbb.com)

**IBIS BUDGET**

Partenaires

Ancien Chemin du Val  
**Brignoles**

Tarif : de 49 € à 65 € pour 2 pers (61 chambres)



Ouvert toute l'année

Tél. 08 92 70 04 68

Site : [ibis.com](http://ibis.com)

Mail : [H9163@accor.com](mailto:H9163@accor.com)

**IBIS PROVENCE VERTE** \* \* \*

Partenaires

684 Ancien chemin du Val  
**Brignoles**

Tarif : de 69 € à 96 € pour 2 pers (47 chambres)



Ouvert toute l'année

Tél. 04 94 69 19 29

Site : [www.ibishotel.com](http://www.ibishotel.com)

Mail : [h1051@accor.com](mailto:h1051@accor.com)

**INTER HÔTEL LA BELLE ETAPE** \* \* \*

Chemin de la Viguière  
**Brignoles**

Tarif : de 62 € à 94 € pour 2 pers (39 chambres)



*Ouvert toute l'année*

Tél. 04 94 69 30 30

Site : [inter-hotel.com](http://inter-hotel.com)

Mail : [be8312@inter-hotel.com](mailto:be8312@inter-hotel.com)

**LE PROVENCE**

Place du Palais de Justice  
**Brignoles**

Tarif : de 55 € à 70 € pour 2 pers (10 chambres)



*Fermé du 22/12 au 19/01*

Tél. 04 94 69 01 18

Site : [hoteldeprovencebrignoles.fr](http://hoteldeprovencebrignoles.fr)

Mail : [hotel-de-provence@orange.fr](mailto:hotel-de-provence@orange.fr)

**LEMON HÔTEL**

Quartier Raton  
RN7  
**Brignoles**

Tarif : de 31 € à 39 € pour 2 pers (64 chambres)



*Ouvert toute l'année*

Tél. 04 94 80 92 18 ou 06 67 69 56 91

Site : [www.lemonhotel.fr](http://www.lemonhotel.fr)

Mail : [lemon.hotel.reservation@gmail.com](mailto:lemon.hotel.reservation@gmail.com)

**MERCURE BARBAROUX GOLF & SPA** \* \* \*

Route de Cabasse  
**Brignoles**

Tarif : de 87.5 € à 185 € pour 2 pers (52 chambres)



*Ouvert toute l'année*

Tél. 04 94 69 63 63

Site : [www.barbaroux.com](http://www.barbaroux.com)

Mail : [H8770@accor.com](mailto:H8770@accor.com)



**LA CABRO D'OR**

5/7 avenue Giraud Florentin  
**Carcès**

Tarif : 58 € pour 2 pers (27 chambres)



*Ouvert toute l'année*

Tél. 04 94 04 50 26

Site : [lacabrod-or.com](http://lacabrod-or.com)

Mail : [torre.nathalie@wanadoo.fr](mailto:torre.nathalie@wanadoo.fr)

**AUBERGE DE CORRENS**

34 Place Général de Gaulle  
**Correns**

Tarif : de 75 € à 85 € pour 2 pers (5 chambres)



*Ouvert toute l'année sauf de mi-décembre à mi-février*

Tél. 04 94 59 53 52

Site : [www.aubergedecorrens.fr](http://www.aubergedecorrens.fr)

Mail : [contact@aubergedecorrens.fr](mailto:contact@aubergedecorrens.fr)

**HOSTELLERIE DE COTIGNAC**

2 Cours Gambetta  
**Cotignac**

Tarif : de 90 € à 170 € pour 2 pers (7 chambres)



*Ouvert toute l'année*

Tél. 04 94 04 27 04 ou 07 77 83 15 77

Site : [hostellerie-decotignac.fr](http://hostellerie-decotignac.fr)

Mail : [hostelleriedecotignac@orange.fr](mailto:hostelleriedecotignac@orange.fr)

**CHEZ MARCEAU**

1 Place Gabriel Péri  
**Ginasservis**

Tarif : 55 € pour 2 pers (6 chambres)



*Fermé du 15 au 30 janvier*

Tél. 04 94 80 11 21 ou 06 15 24 38 27

Site : [chezmarceau.com](http://chezmarceau.com)

Mail : [chezmarceau@wanadoo.fr](mailto:chezmarceau@wanadoo.fr)

**HOSTELLERIE DE L'ABBAYE DE LA CELLE**

\* \* \* \* \*



10 Place du Général de Gaulle  
**La Celle**

Tarif : de 250 € à 550 € pour 2 pers (10 chambres)



*Fermé du 02/01 au 05/02 inclus*

Tél. 04 98 05 14 14

Site : [abbaye-celle.com](http://abbaye-celle.com)

Mail : [contact@abbaye-celle.com](mailto:contact@abbaye-celle.com)

**AUBERGE DE LA LOUBE**

Place Gueit  
Avenue Saint Sébastien  
**La Roquebrussanne**

Tarif : de 56 € à 70 € pour 2 pers (6 chambres)



*Ouvert toute l'année*

Tél. 04 94 86 81 36 ou 06 72 71 09 83

Site : [www.auberge-delaloube.com](http://www.auberge-delaloube.com)

Mail : [auberge.delaloube@orange.fr](mailto:auberge.delaloube@orange.fr)

**HOTEL LOU VALEN** \* \*

DISPO

Chemin des Jeannets  
Route de Bras  
**Le Val**

Tarif : de 81 € à 145 € pour 2 pers (12 chambres)



*Ouvert d'avril à octobre*

Tél. 04 94 69 47 29 ou 06 60 12 14 03

Site : [www.louvalen.fr](http://www.louvalen.fr)

Mail : [nc@louvalen.fr](mailto:nc@louvalen.fr)

**LA SOURCE**

59 route de Brignoles  
**Méounes les Montrieux**

Tarif : de 55 € à 75 € pour 2 pers (12 chambres)



*Ouvert toute l'année - Lundi et mardi*

Tél. 04 94 48 99 83 ou 06 72 99 96 46

Site : [les-sourciers.net](http://les-sourciers.net)

Mail : [sourciers@live.fr](mailto:sourciers@live.fr)



**AUBERGE LES TERRES DE SAINT HILAIRE**

Route de Rians  
Ollières

Tarif : de 35 € à 40 € pour 2 pers (7 chambres)



Ouvert toute l'année. Nous répondons aux demandes du mardi au samedi, de 10h à 12h30 et de 13h30 à 18h

Tél. 04 98 05 40 10

Site : [www.terresdesainthilaire.com](http://www.terresdesainthilaire.com)

Mail : [gite@terresdesainthilaire.com](mailto:gite@terresdesainthilaire.com)

**LOU PÈBRE D'AÏ \* \* \***

Quartier Sainte Madeleine  
Plan d'Aups Sainte Baume

Tarif : de 62 € à 80 € pour 2 pers (13 chambres)



Ouvert toute l'année sauf du 02/01 au 13/02

Tél. 04 42 04 50 42

Site : [loupebredai.com](http://loupebredai.com)

Mail : [lou.pebre.dai@wanadoo.fr](mailto:lou.pebre.dai@wanadoo.fr)

**HOSTELLERIE DE LA SAINTE BAUME  
(MAISON D'ACCUEIL RELIGIEUSE)**

2200, CD 80 Route de Nans  
Plan d'Aups Sainte Baume

Tarif : de 44 € à 120 € pour 2 pers (64 chambres)



Ouvert toute l'année

Tél. 04 42 04 54 84

Site : [www.saintebaume.org](http://www.saintebaume.org)

Mail : [accueil@saintebaume.org](mailto:accueil@saintebaume.org)

**LES CÈDRES**

1022 avenue de la Libération  
CD 80

Plan d'Aups Sainte Baume

Tarif : de 49 € à 54 € pour 2 pers (6 chambres)



Ouvert toute l'année

Tél. 04 42 04 50 03 ou 06 64 72 39 89

Mail : [les.cedres@laposte.net](mailto:les.cedres@laposte.net)

**HOSTELLERIE DE L'ESPLANADE**

9 Place du Colombier  
**Rians**

Tarif : de 63 € à 70 € pour 2 pers (9 chambres)



*Ouvert toute l'année - Mercredi toute la journée et le dimanche soir*

Tél. 04 94 80 31 12

Site : [hostellerie-esplanade.com](http://hostellerie-esplanade.com)

Mail : [hostelleriede.esplanade@orange.fr](mailto:hostelleriede.esplanade@orange.fr)

**HÔTEL DE FRANCE**

3-5 avenue Albert 1er  
**Saint Maximin la Sainte Baume**

Tarif : de 49 € à 125 € pour 2 pers (20 chambres)



*Ouvert toute l'année*

Tél. 04 94 37 01 30

Site : [www.hotelsaintmaximin.com](http://www.hotelsaintmaximin.com)

Mail : [reservation@hotelsaintmaximin.com](mailto:reservation@hotelsaintmaximin.com)

**HÔTEL LE COUVENT ROYAL \* \* \***

Place Jean Salusse  
**Saint Maximin la Sainte Baume**

Tarif : de 89 € à 229 € pour 2 pers (67 chambres)



*Ouvert toute l'année*

Tél. 04 94 86 55 66

Site : [www.couvent-royal.fr](http://www.couvent-royal.fr)

Mail : [contact.stmaximin@hotels-patrimoine.fr](mailto:contact.stmaximin@hotels-patrimoine.fr)

**HÔTEL PLAISANCE**

20 place Malherbe  
**Saint Maximin la Sainte Baume**

Tarif : de 45 € à 57 € pour 2 pers (13 chambres)



*Ouvert toute l'année 7j/7j*

Tél. 04 94 78 16 74

Site : [plaisance-hotel.com](http://plaisance-hotel.com)



**IBIS BUDGET** \* \*



Zone D'activité de la Laouve  
**Saint Maximin la Sainte Baume**

Tarif : de 45 € à 70 € pour 2 pers (50 chambres)



*Ouvert toute l'année*

Tél. 0892 70 10 46

Site : [www.ibis.com/gb/hotel-7420-ibis-budget-saint-maximin-la-sainte-baume/index.shtml](http://www.ibis.com/gb/hotel-7420-ibis-budget-saint-maximin-la-sainte-baume/index.shtml)

Mail : [h7420@accor.com](mailto:h7420@accor.com)

**AUBERGE DE TOURVES**



58 rue Rouguière  
**Tourves**

Tarif : de 55 € à 75 € pour 2 pers (4 chambres)



*Ouvert toute l'année*

Tél. 04 94 78 70 23

Mail : [aubergedetourves@gmail.com](mailto:aubergedetourves@gmail.com)